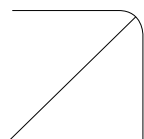


Z44 T5

Luminária de interiores versátil com proteção IP44



A Z44 é uma luminária versátil para iluminação geral em locais onde é exigida uma classe de proteção até IP44. A luminária é adequada para corredores, garagens, cozinhas, indústrias e laboratórios.

O eficiente difusor prismático e opalino fornece uma uniformidade excepcional, minimizando o encandeamento. A família Z44 está disponível nas versões para Aura UltiLED Long Life e para fluorescentes T5. O seu design moderno e elegante minimiza a quantidade de material usado na embalagem e torna muito eficiente o transporte da Z44, contribuindo ainda mais para a sustentabilidade da solução.

A Z44 tem também disponível uma versão com um sensor HF integrado. Estão disponíveis três versões com sensores: On/off, Perfil 1 (versão high-low) e Perfil 2 (versão high-low-off).

- Luminária altamente eficiente para uma variedade de aplicações onde é necessária proteção IP44
- Design moderno e elegante
- Versões sem regulação, com regulação DSI/DALI ou 1-10V
- Três versões de sensores
- 5 anos de garantia

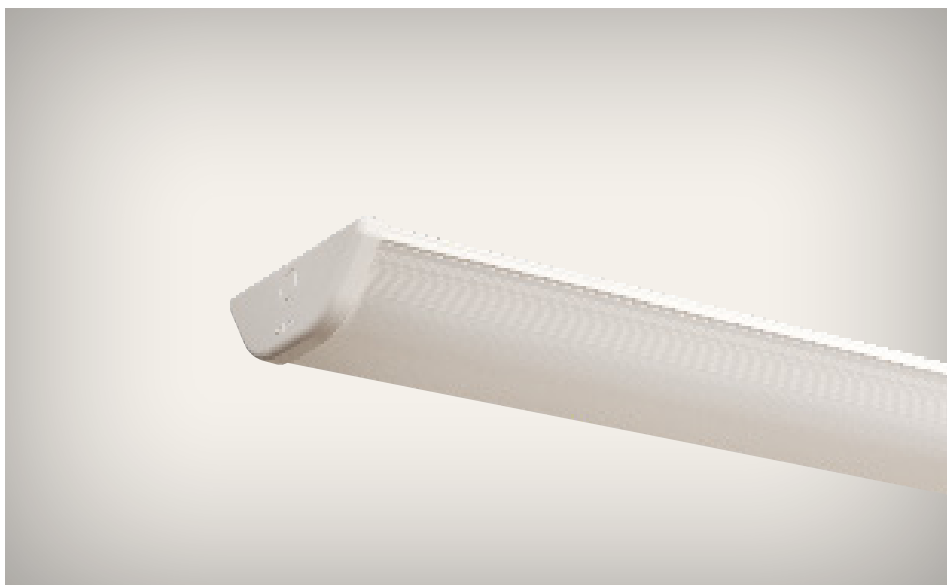
IP44



T5



CLASSE I



APLICAÇÕES: Corredores, indústria, zonas de arrumos, garagens, cozinhas e laboratórios.

MATERIAL: Corpo em aço com acabamento a branco com extremidades em plástico moldado ASA. Difusor prismático opalino ou transparente em acrílico extrudido.

INSTALAÇÃO E CONEXÃO: Montagem saliente em tecto IP44 ou de parede IP20. Entrada de cabo com \varnothing 20 mm em cada extremidade e duas entradas com \varnothing 19 mm no centro da luminária. Bloco terminal 5x2,5 mm².

COMPONENTES:

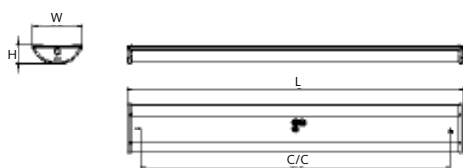
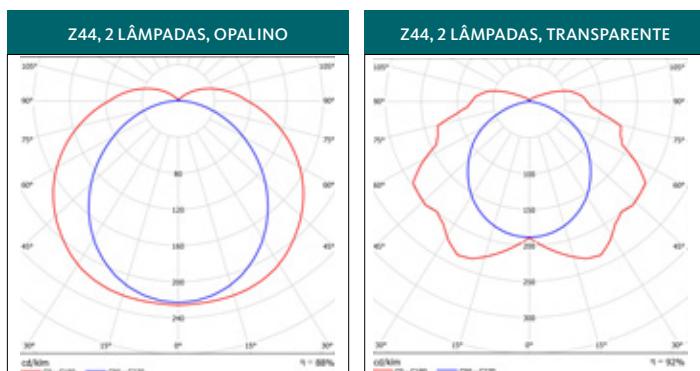
Fonte de luz: Aura T5 Eco Saver Long Life 2x13 W (14 W), 1x25 W (28 W), 2x25 W (28 W), 1x32 W (35 W), 2x32 W (35 W), 1x45 W (49 W), 2x45 W (49 W). Para mais informação consulte a ficha técnica respetiva. As fontes de luz devem ser pedidas em separado.

Regulação: Sem regulação, ou com balastro eletrónico com regulação DSI/DALI ou 1-10V.

Sensor: Sensor HF com configuração de alcance de deteção, tempo de atraso e valor de lux para on/off. Estão disponíveis três versões:

1. On/off
2. Perfil 1 com nível de fluxo máximo a 100% durante 15 min ao detetar presença e nível mínimo a 10% sem deteção (Versão High-low).
3. Perfil 2 com nível de fluxo máximo a 100% durante 15 min ao detetar presença e nível mínimo a 10% durante 30 minutos, desligando-se após esse período. (Versão High-low-off).

INFORMAÇÃO TÉCNICA:
220 - 240V, 50-60 Hz, Classe I, IP44 (IP20 montagem em parede).
Factor de potência $\lambda > 0,95$
Temperatura ambiente: 0° a +25°C.
CE.

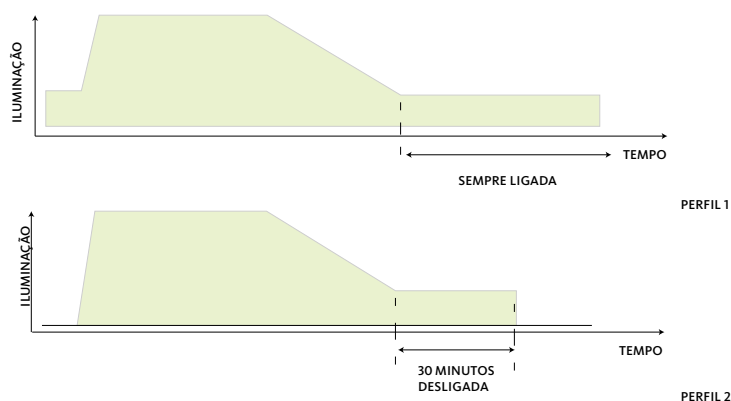


DIMENSÕES	TIPO	COMPRIMENTO (mm)	LARGURA (mm)	ALTURA (mm)	C-C (mm)
	Z44, 2x14	592	176	60	500
	Z44, 2x14 com sensor	760	176	60	670
	Z44, 1x28 W / 2x28 W / 1x28 W com sensor, 2x28 W com sensor	1192	176	60	1110
	Z44, 1x35 W / 2x35 W / 1x49 W / 2x49 W / 1x35 W sensor / 2x35 W sensor / 1x49 W com sensor / 2x49 W com sensor	1492	176	60	1400

M O D E L O S	TIPO	POTÊNCIA DO SISTEMA (W)	FLUXO LUMINOSO LUMINÁRIA (lm)	EFICÁCIA LUMINOSA LUMINÁRIA (lm/W)	PESO (kg)	Nº ARTIGO SEM REGULAÇÃO	Nº ARTIGO DSI/DALI	Nº ARTIGO DIM 1-10V	
	Z44 para T5, difusor opalino								
	Z44 para T5 2x13W (14W)	30	2385	80	1,5	5126.214.00	5126.214.20	5126.214.40	
	Z44 para T5 1x25W (28W)	27	2562	95	2,4	5126.128.00	5126.128.20	5126.128.40	
	Z44 para T5 2x25W (28W)	54	5124	95	2,5	5126.228.00	5126.228.20	5126.228.40	
	Z44 para T5 1x32W (35W)	36	3224	90	2,9	5126.135.00	5126.135.20	5126.135.40	
	Z44 para T5 2x32W (35W)	70	6449	92	3,0	5126.235.00	5126.235.20	5126.235.40	
	Z44 para T5 1x45W (49W)	49	4329	88	2,9	5126.149.00	5126.149.20	5126.149.40	
	Z44 para T5 2x45W (49W)	98	8657	88	3,0	5126.249.00	5126.249.20	5126.249.40	
	Z44 para T5, difusor transparente								
Z44 para T5 2x13W (14W)	30	2494	83	1,5	5125.214.00	5125.214.20	5125.214.40		
Z44 para T5 1x25W (28W)	27	2678	99	2,4	5125.128.00	5125.128.20	5125.128.40		
Z44 para T5 2x25W (28W)	54	5357	99	2,5	5125.228.00	5125.228.20	5125.228.40		
Z44 para T5 1x32W (35W)	36	3371	94	2,9	5125.135.00	5125.135.20	5125.135.40		
Z44 para T5 2x32W (35W)	70	6742	96	3,0	5125.235.00	5125.235.20	5125.235.40		
Z44 para T5 1x45W (49W)	49	4526	92	2,9	5125.149.00	5125.149.20	5125.149.40		
Z44 para T5 2x45W (49W)	98	9051	92	3,0	5125.249.00	5125.249.20	5125.249.40		

M O D E L O S	TIPO	POTÊNCIA DO SISTEMA (W)	FLUXO LUMINOSO LUMINÁRIA (lm)	EFICÁCIA LUMINOSA LUMINÁRIA (lm/W)	PESO (kg)	Nº ARTIGO ON/OFF	Nº ARTIGO COM SENSOR PERFIL 1	Nº ARTIGO COM SENSOR PERFIL 2	
	Z44 para T5, difusor opalino com sensor								
	Z44 para T5 2x13W (14W)	31	2385	77	1,6	5126.214.07	5126.214.27	5126.214.28	
	Z44 para T5 1x25W (28W)	28	2562	91	2,5	5126.128.07	5126.128.27	5126.128.28	
	Z44 para T5 2x25W (28W)	55	5124	93	2,6	5126.228.07	5126.228.27	5126.228.28	
	Z44 para T5 1x32W (35W)	37	3224	87	3,0	5126.135.07	5126.135.27	5126.135.28	
	Z44 para T5 2x32W (35W)	71	6449	91	3,1	5126.235.07	5126.235.27	5126.235.28	
	Z44 para T5 1x45W (49W)	50	4329	87	3,0	5126.149.07	5126.149.27	5126.149.28	
	Z44 para T5 2x45W (49W)	99	8657	87	3,1	5126.249.07	5126.249.27	5126.249.28	
	Z44 para T5, difusor transparente com sensor								
Z44 para T5 2x13W (14W)	31	2494	80	1,6	5125.214.07	5125.214.27	5125.214.28		
Z44 para T5 1x25W (28W)	28	2678	96	2,5	5125.128.07	5125.128.27	5125.128.28		
Z44 para T5 2x25W (28W)	55	5357	97	2,6	5125.228.07	5125.228.27	5125.228.28		
Z44 para T5 1x32W (35W)	37	3371	91	3,0	5125.135.07	5125.135.27	5125.135.28		
Z44 para T5 2x32W (35W)	71	6742	95	3,1	5125.235.07	5125.235.27	5125.235.28		
Z44 para T5 1x45W (49W)	50	4526	91	3,0	5125.149.07	5125.149.27	5125.149.28		
Z44 para T5 2x45W (49W)	99	9051	91	3,1	5125.249.07	5125.249.27	5125.249.28		

Por favor note que as fontes de luz Long Life devem ser pedidas em separado. Valores com base na Aura T5 Eco Saver Long Life, 4000K. Cableamento incluso sob pedido.





Todas as especificações sujeitas a alterações. Para a versão mais atualizada deste folheto, visite www.auralight.pt/produtos.

2016-06-14